

DWS Garant 80 Dynamic

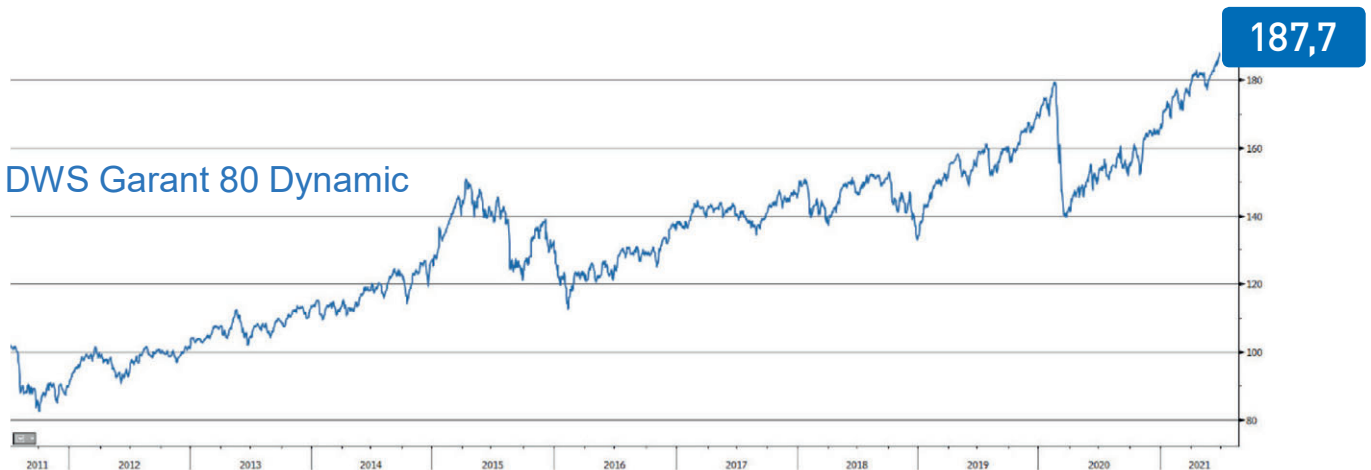
ISIN LU0348612697



Der Vorsorgeberater seit 1827

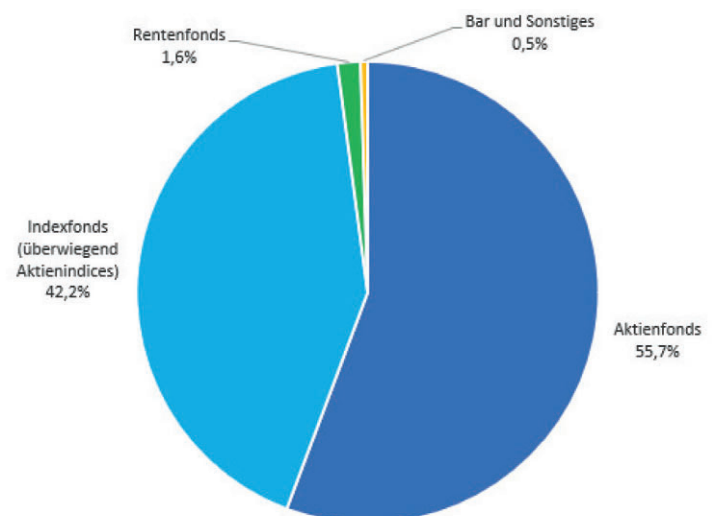
Der Fonds wird von der zur Deutschen Bank-Gruppe gehörenden DWS Investment S.A. verwaltet. Er gehört zur Kategorie der Garantiefonds. Die DWS Investment S.A. garantiert, dass der Anteilspreis des Fonds zuzüglich etwaiger Ausschüttungen während der monatlichen Absicherungsperioden nicht unter 80 % des am letzten Bewertungstag des vorangegangenen Monats ermittelten Anteilspreises liegt. Der Fonds verfolgt eine weltweite, dynamische Wertsicherungsstrategie, bei der laufend marktabhängig zwischen der Wertsteigerungskomponente (z.B. Aktienfonds, Rohstoffanlagen) und der Kapitalerhaltkomponente (z.B. ausgewählte Renten- und Geldmarktanlagen) umgeschichtet wird. Der Fonds kann in länger anhaltend fallenden und sehr schwankungsintensiven Marktphasen bis zu 100 % in den Renten- oder Geldmarkt investieren.

Wertentwicklung 01.07.2011 – 30.06.2021



Zeitraum	3 Jahre p.a.	5 Jahre p.a.	10 Jahre p.a.
Wertentwicklung im Durchschnitt	8,5 %	8,7 %	6,4 %

Anlagestruktur des Fonds



Zum 30.06.2021 betrug der Anteil chancenreicher Anlagen ca. 97 %.

Quelle: <https://www.dws.de/garantiefonds/lu0348612697-dws-garant-80-dynamic/> Stand 30.06.2021

Disclaimer: Die dargestellte Wertentwicklung ist historisch; Wertentwicklungen der Vergangenheit sind kein verlässlicher Indikator für die zukünftige Wertentwicklung. Weitere Informationen zur Nachhaltigkeit der Kapitalanlage finden Sie unter www.vpv.de/nachhaltigkeit

UniNachhaltig Aktien Global

ISIN DE000A0M80G4



Der Vorsorgeberater seit 1827

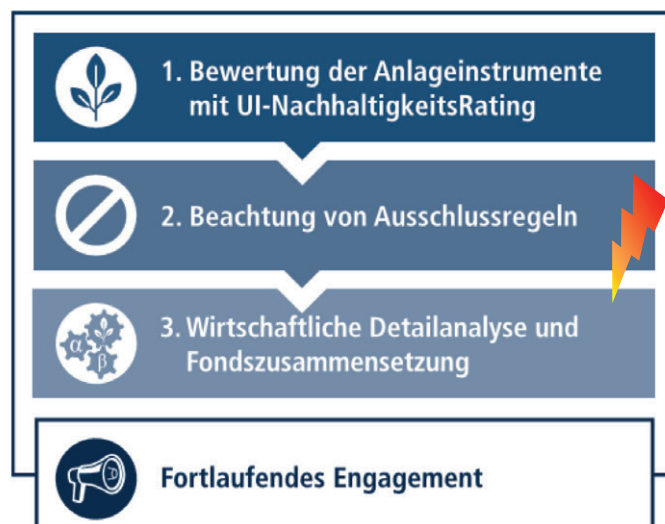
Der Fonds wird von der Union Investment Privatfonds GmbH verwaltet. Er investiert überwiegend in Aktien weltweiter Unternehmen, die einem klar definierten Anforderungskatalog hinsichtlich ihrer Nachhaltigkeit entsprechen. Hierbei werden in einem ersten Schritt mögliche Anlagen einer eingehenden Nachhaltigkeitsanalyse unterzogen. Im zweiten Schritt erfolgt die Beachtung von Ausschlussregeln. So werden Unternehmen, die beispielsweise Kinderarbeit zulassen oder Rüstungsgüter produzieren, ausgeschlossen. Im dritten Schritt werden unter Berücksichtigung der Nachhaltigkeitsanalyse die Einzeltitel nach deren Renditechancen ausgewählt.

Wertentwicklung 01.07.2011 – 30.06.2021



Zeitraum	3 Jahre p.a.	5 Jahre p.a.	10 Jahre p.a.
Wertentwicklung im Durchschnitt	14,2 %	12,8 %	11,2 %

Investmentprozess zur Erreichung des Fondsziels



Ziel des Fonds ist es neben der Erzielung marktgerechter Erträge langfristig ein Kapitalwachstum zu erwirtschaften unter Berücksichtigung der Nachhaltigkeit.

Ausschlussregeln sind unter anderem:

- > Verzicht auf Kinderarbeit
- > Einhaltung von Arbeitsstandards
- > Verzicht von Tierversuchen

https://www.union-investment.de/uninachhaltig_aktien_global-DE000A0M80G4-fonds-A0M80G/ Stand 30.06.2021

Disclaimer: Die dargestellte Wertentwicklung ist historisch; Wertentwicklungen der Vergangenheit sind kein verlässlicher Indikator für die zukünftige Wertentwicklung
Weitere Informationen zur Nachhaltigkeit der Kapitalanlage finden Sie unter www.vpv.de/nachhaltigkeit

Nordea 1 – Global Climate and Environment Fund BP EUR

ISIN LU0348926287

VPV

Der Vorsorgeberater seit 1827

Der Fonds wird von der Nordea Investment Funds S.A., ein Unternehmen der Nordea Gruppe, verwaltet. Er investiert weltweit in Unternehmen, die Produkte und Dienstleistungen anbieten, um die Klima- und Umweltprobleme dieser Welt zu bekämpfen. Es wird in Unternehmen investiert, die zu einer besseren und nachhaltigeren Umwelt beitragen. Es werden unmittelbar die Ziele der UN in Bezug auf nachhaltige Entwicklung unterstützt. Solche Ziele sind beispielsweise: Gesundheit und Wohlergehen, sauberes Wasser und Sanitäreinrichtungen, bezahlbare und saubere Energie, verantwortungsvoller Konsum und Produktion, Leben unter Wasser, Leben an Land oder auch Maßnahmen zum Klimaschutz.

Wertentwicklung 01.07.2011 – 30.06.2021



Zeitraum	3 Jahre p.a.	5 Jahre p.a.	10 Jahre p.a.
Wertentwicklung im Durchschnitt	19,3 %	18,2 %	13,5 %

Themen, in denen der Fonds investiert ist



Unternehmen, die dazu beitragen, bestehende Ressourcen optimal zu nutzen und die Effizienz zu steigern.



Unternehmen, die zum Umwelt- und Naturschutz beitragen.



Unternehmen, die sich auf umweltfreundliche und innovative Technologien für eine saubere Energieerzeugung konzentrieren.

Quelle: <https://www.nordea.de/de/professional/funds/global-climate-environment-fund/> Stand 30.06.2021

Disclaimer: Die dargestellte Wertentwicklung ist historisch; Wertentwicklungen der Vergangenheit sind kein verlässlicher Indikator für die zukünftige Wertentwicklung. Weitere Informationen zur Nachhaltigkeit der Kapitalanlage finden Sie unter www.vpv.de/nachhaltigkeit

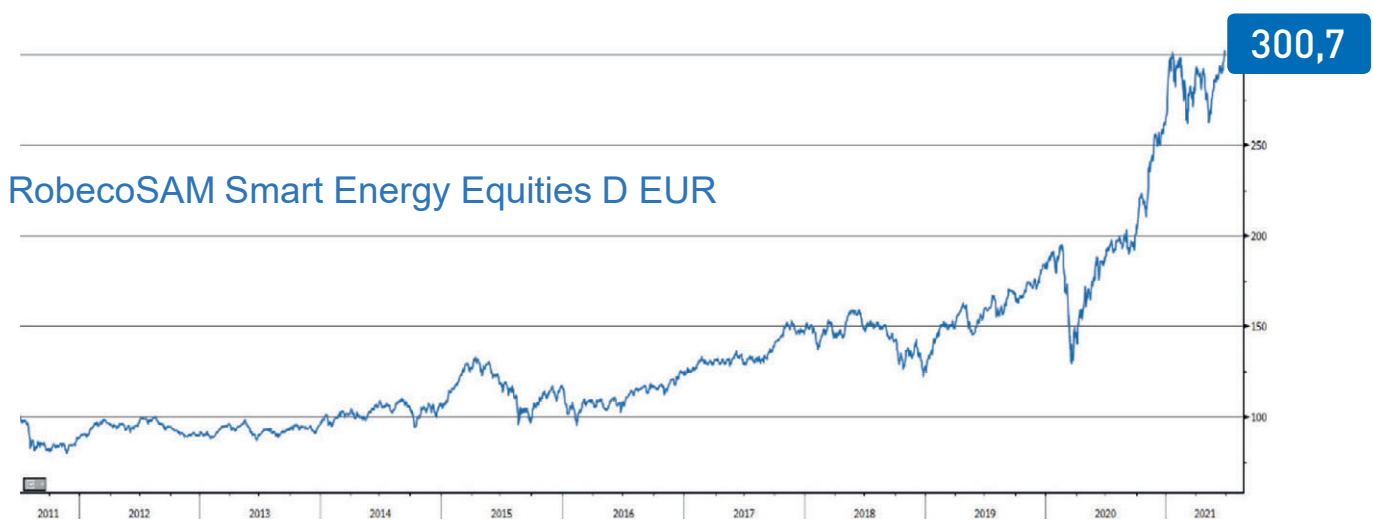
RobecoSAM Smart Energy Equities D EUR ISIN LU2145461757



Der Vorsorgeberater seit 1827

Der Fonds wird von RobecoSAM verwaltet, einem Investmentspezialist mit exklusivem Fokus auf Sustainable Investing (nachhaltiges Investieren). Der Fonds wird aktiv verwaltet und investiert weltweit in Aktien von Unternehmen, die wettbewerbsstarke und nachhaltige Lösungen für die wachsende Nachfrage nach verlässlicher, sauberer und kostengünstiger Energieversorgung bieten. Die Strategie integriert Nachhaltigkeitskriterien als Bestandteil der Aktienausswahl und im Rahmen einer themenspezifischen Nachhaltigkeitsbeurteilung.

Wertentwicklung 01.07.2011 – 30.06.2021



Zeitraum	3 Jahre p.a.	5 Jahre p.a.	10 Jahre p.a.
Wertentwicklung im Durchschnitt	26,5 %	22,7 %	11,6 %

Anmerkung: Der Fonds RobecoSAM Smart Energy Fund B EUR (ISIN LU0175571735) wurde am 29.10.2020 auf diesen Fonds verschmolzen.

Themen, in die der Fonds investiert



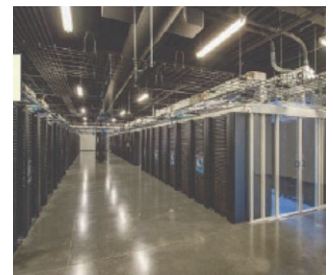
Erneuerbare Energien



Energieverteilung



Energiemanagement



Energieeffizienz

M&G (Lux) Optimal Income Fund A EUR Acc

ISIN LU1670724373

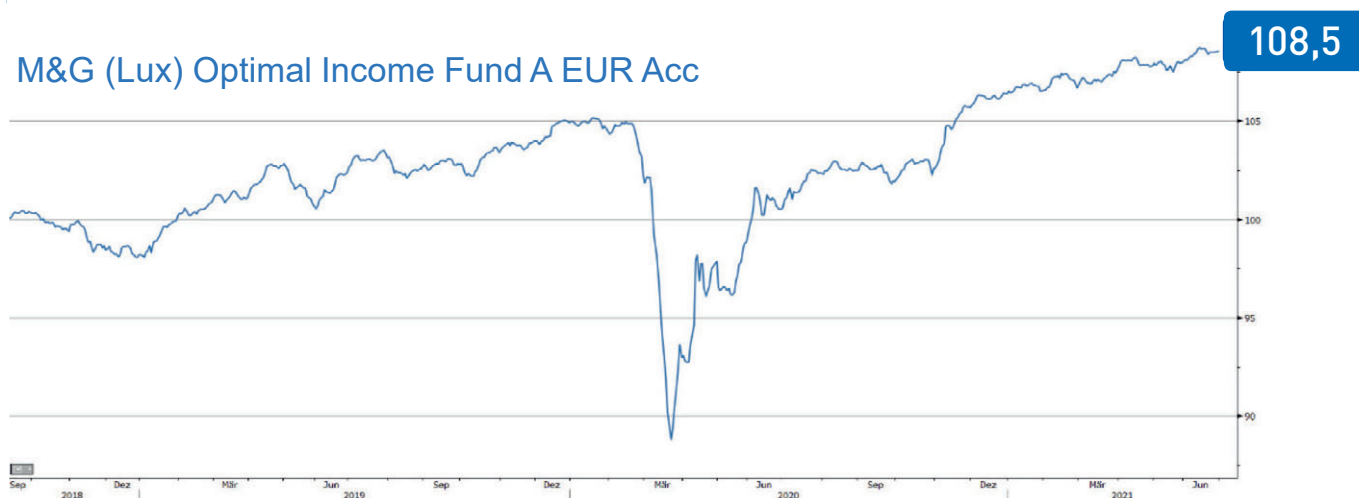
VPV

Der Vorsorgeberater seit 1827

Der Fonds wird durch M&G Luxemburg S.A., die zur Gruppe des britischen traditionsreichen Vermögensverwalters M&G gehören, verwaltet. Der Fonds ist ein flexibler globaler Rentenfonds. Er investiert in ein breites Spektrum von festverzinslichen Wertpapieren bei denen der Manager die größten Chancen erkennt. Außerdem kann bis zu 20 % des Portfolios in Aktien von Unternehmen angelegt werden, wenn diese nach Einschätzung des Fondsmanagements attraktiver erscheinen als Anleihen. Mindestens 80 % des Fonds werden in der Regel in Vermögenswerte investiert, die auf Euro oder andere, gegenüber dem Euro abgesicherte Währungen lauten.

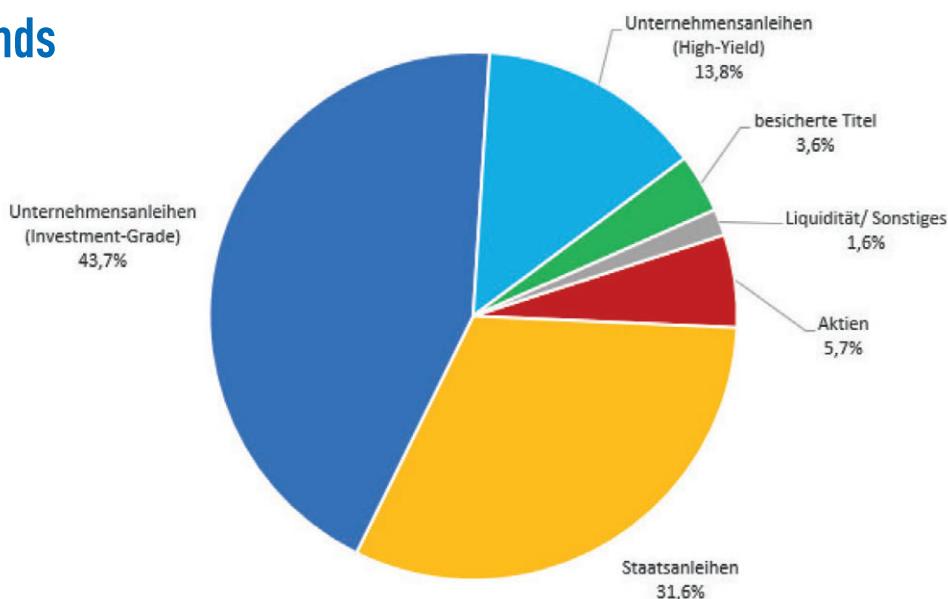
Wertentwicklung 07.09.2018 – 30.06.2021

M&G (Lux) Optimal Income Fund A EUR Acc



Zeitraum	2020	2019	Seit Auflage p.a.	Seit Auflage kumuliert
Wertentwicklung	1,4 %	6,8 %	2,9 %	8,5 %

Anlagestruktur des Fonds



Quelle: <https://www.mandg.de/professionelle-anleger/funds/mg-lux-optimal-income-fund/lu1670724373/literature/> Stand 30.06.2021

Disclaimer: Die dargestellte Wertentwicklung ist historisch; Wertentwicklungen der Vergangenheit sind kein verlässlicher Indikator für die zukünftige Wertentwicklung. Weitere Informationen zur Nachhaltigkeit der Kapitalanlage finden Sie unter www.vpv.de/nachhaltigkeit